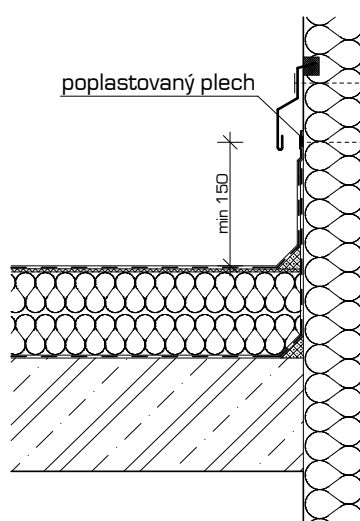


rozšíření administrativních prostor pro podporu intenzivního rozvoje vědecké činnosti

- před započítáním výroby (nebo objednávky) klempířských výrobků nutno jejich rozměry ověřit na stavbě zaměřením místa osazení
- dodavatelskou dokumentaci předložit k odsouhlasení architektovi a investorovi
- vzorky výrobků nutno předložit před dodáním k odsouhlasení architektovi a investorovi
- veškeré viditelné části klempířských prvků budou provedeny a zabudovány ve vysoké kvalitě
- jednotlivé výrobky a konstrukce budou odpovídat rozsahu vyhl. 268/2009 Sb. ministerstva pro místní rozvoj o technických požadavcích na stavby
- povrchové úpravy konstrukcí musí mít schopnost odolat umývání (např. i organickými ředidly)
- u konstrukcí s požární odolností je nutné, aby požární odolnost měla celá konstrukce
- barevnou úpravu povrchů určí na základě vzorku architekt
- veškeré uvažované změny v použití navržených materiálů se musí konzultovat předem s projektantem
- u veškerého použitého materiálu je nutno připočítat cca 10-20% jakožto rezervu na přežez
- spojovací a kotevní materiál je vždy součástí prvku.

detail oplechování hydroizolace
u prostupu a napojení na stěnu



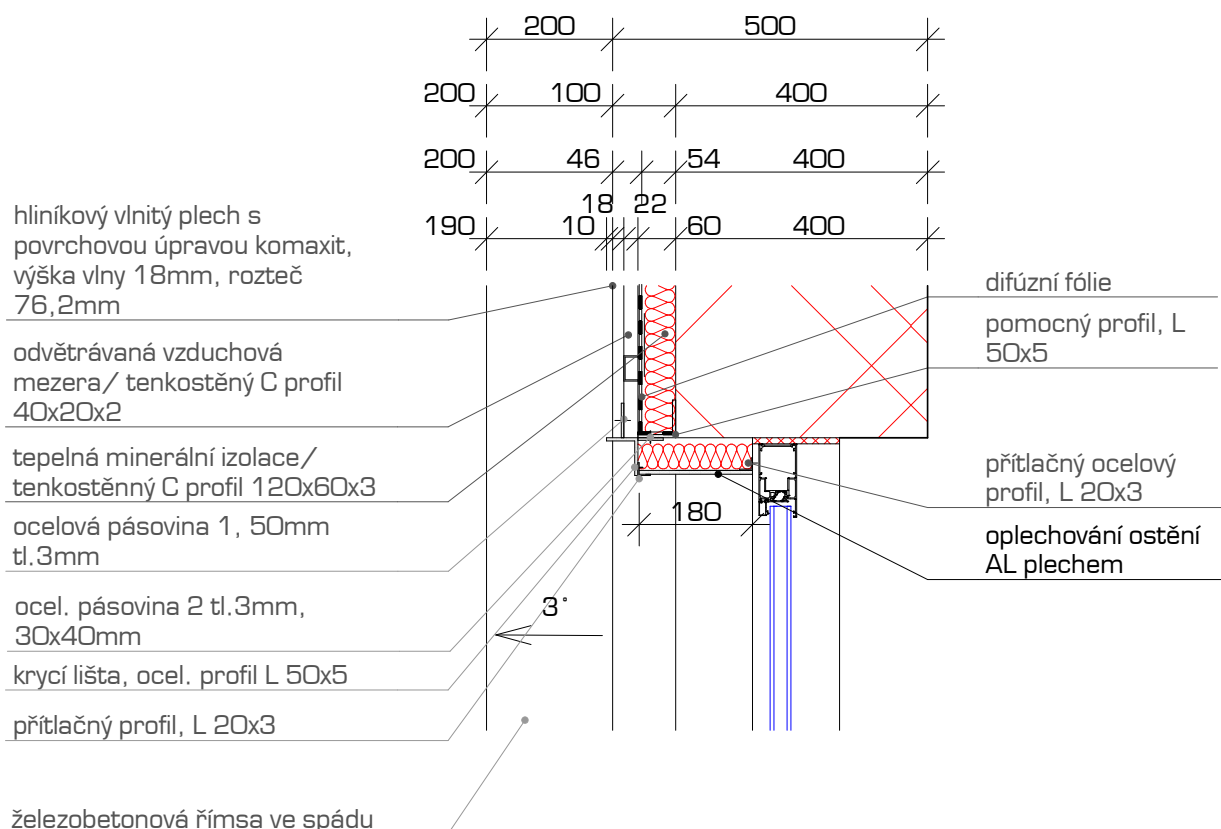
rozšíření administrativních prostor pro podporu intenzivního rozvoje vědecké činnosti

oplechování ostění

K
01

		rozměr (mm): hmotnost (kg): počet (ks):	AL plech rozměr 180 x 3650mm
		materiál/profil:	- hliníkový plech tl. 1mm
		povrchová úprava:	- hliníkový plech - práškový nástřik komaxit, odstín šedé dle stávajícího stavu
		umístění:	ostění okenních výplní
podlaží:	množství (ks)	základní popis:	
0.podlaží	0	Oplechování ostění oken To/1 a To/2 hliníkovým plechem tl. 1mm s povrchovou úpravou - práškový nástřik komaxit, který bude kotven k tepelné izolaci po stranách. Materiál, povrchová úprava a detailní provedení musí být identické se stávajícím objektem viz ilustrační obrázek.	
1.podlaží	6		
2.podlaží	6		
střecha	0		
		poznámka:	
		Před výrobou nutno přeměřit skutečné rozměry na stavbě!!!	
celkem	12		

detail ostění okenní výplně



ilustrační obrázek



ilustrační obrázek



ilustrační obrázek



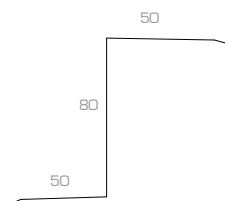
rozšíření administrativních prostor pro podporu intenzivního rozvoje vědecké činnosti

oplechování rozhraní stávající a nové střechy

K
02

poplastovaný plech

RŠ 180mm



rozměr (mm):
hmotnost (kg):
počet (ks):

přechodová profil - 1xRŠ = 180mm

materiál/profil:

- poplastovaný plech
- přechodová lišta - 50x80x50, délka celkem 11,58m

povrchová
úprava:

- poplastovaný plech

umístění:

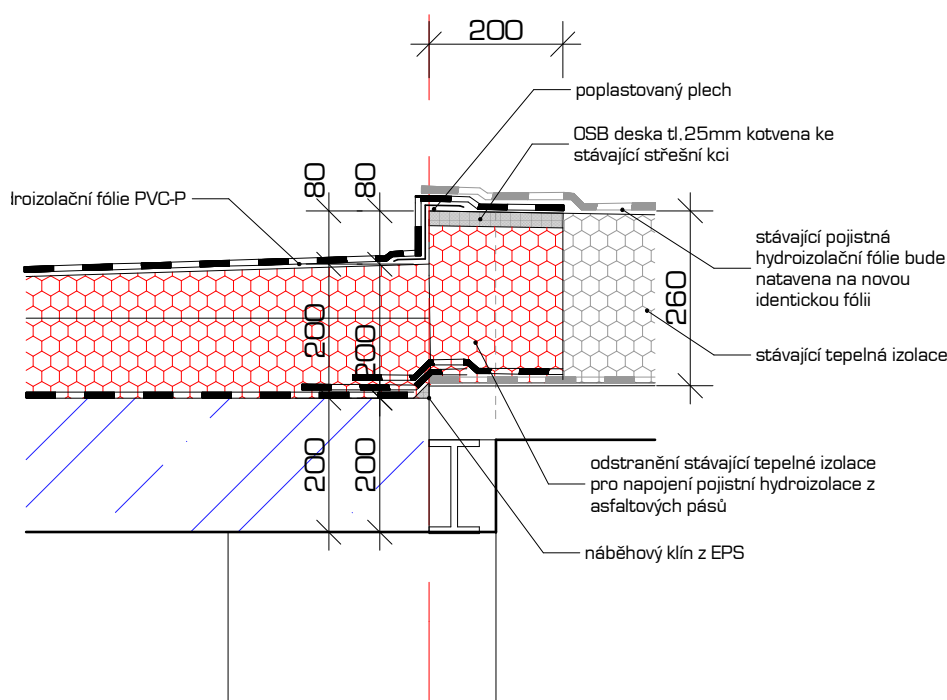
- rozhraní stávajícího a nového objektu

podlaží:	množství (ks)	základní popis:
0.podlaží	0	Hydroizolace a oplechování rozhraní bude řešeno formou natavení hydroizolační fólie na poplastovaný plech, který bude tvořit kotevní bod pro natavení fólie a napojení na fólii stávajícího objektu
1.podlaží	0	
2.podlaží	0	
střecha	1	
celkem	1	

poznámka:

Barva poplastovaného plechu i hydroizolační fólie bude vybrána na základě konzultace s architektem. Před výrobou nutno přeměřit skutečné rozměry na stavbě!!!


dostavba stávající objekt



rozšíření administrativních prostor pro podporu intenzivního rozvoje vědecké činnosti

ukončovací lišta - atika

K
03

<p>poplastovaný plech</p> <p>kotevní roh 1 RŠ 100mm</p> <p>kotevní roh 3 RŠ 100mm</p> <p>kotevní roh 2 RŠ 100mm</p> <p>ukončovací lišta RŠ 150mm</p> 		<p>rozměr (mm): hmotnost (kg): počet (ks):</p>	<p>kotevní rohy - 3x RŠ = 100mm, ukončovací lišta - 1xRŠ = 150mm</p>
		<p>materiál/profil:</p>	<p>- poplastovaný plech</p> <p>použité profily:</p> <ul style="list-style-type: none"> - kotevní roh 1 - 50x50mm, délka celkem 30,3m - kotevní roh 2 - 50x50mm, délka celkem 30,3m - kotevní roh 3 - 50x50mm, délka celkem 30,3m - ukončovací lišta - 50x150, délka celkem 30,3m
		<p>povrchová úprava:</p>	<p>- poplastovaný plech</p>
		<p>umístění:</p>	<p>- střešní atika</p>
podlaží:	množství (ks)	základní popis:	
0.podlaží	0	<p>Hydroizolace a oplechování atiky bude řešeno formou natavení hydroizolační fólie na poplastovaný plech, který bude tvořit jednak kotevní bod pro natavení fólie a také funkční zakončení atiky ukončovací lištou</p>	
1.podlaží	0		
2.podlaží	0		
střecha	1		
		poznámka:	
		<p>Barva poplastovaného plechu i hydroizolační fólie bude vybrána na základě konzultace s architektem. Před výrobou nutno přeměřit skutečné rozměry na stavbě!!!</p>	
celkem	1		

